

**KOMPOSISI JENIS, KARAKTER MORFOLOGI, LAJU TANGKAP DAN
SEBARAN HIU YANG TERTANGKAP DENGAN TRAWL
DI LAUT CINA SELATAN**

**SPECIES COMPOSITION, MORPHOLOGY CHARACTER, CATCH RATE
AND DISTRIBUTION OF SHARKS CAUGHT BY TRAWL
IN SOUTH CHINA SEA**

Karsono Wagiyono, Helman Nur Yusuf & Enjah Rahmat
Peneliti pada Balai Riset Perikanan Laut
E-mail: k_giyo@yahoo.co.id

BALAI RISET PERIKANAN LAUT

PENDAHULUAN

Hiu merupakan sumberdaya ekonomis penting dan jenis ikan kunci dalam menjaga keseimbangan ekosistem laut.

Hiu merupakan salah satu biota mengalami tekanan penangkapan tinggi dengan menggunakan berbagai alat tangkap.

Pelestarian sumberdaya hiu terkendala dengan sedikitnya informasi mengenai status sumberdaya dan bioekologi.

Tujuan, manfaat, dan hipotesis studi

Memperoleh komposisi jenis, karakter morfologi, laju tangkap, kepadatan stok dan sebaran jenis hiu di Laut Cina Selatan

Pengelolaan sumberdaya ikan hiu yang lestari

Trawl menangkap hiu belum matang gonad

METODE

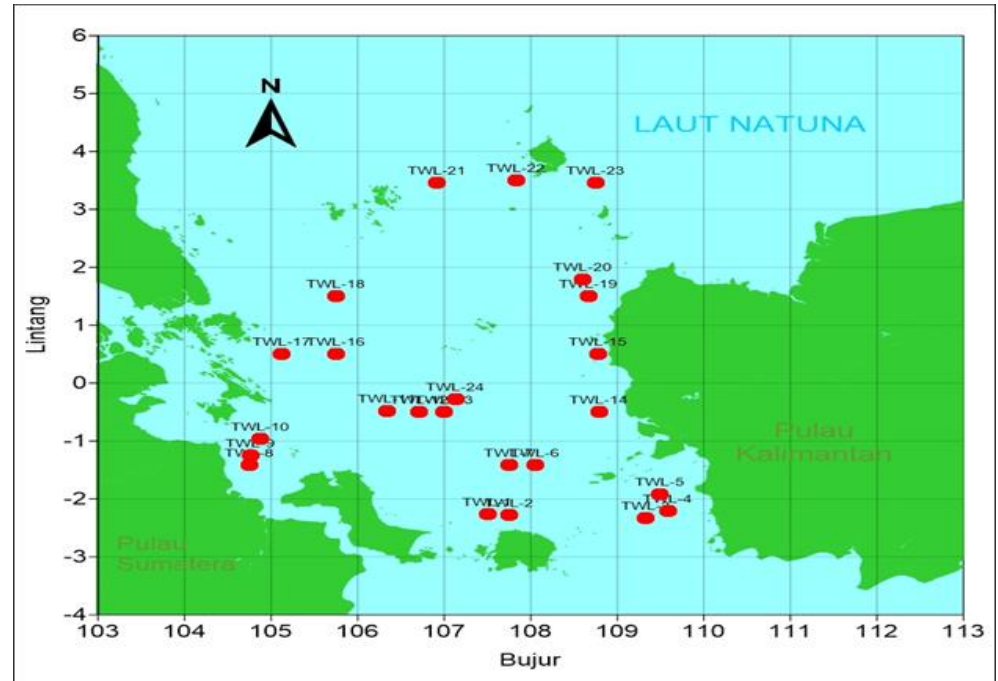
Sampling : 23 titik, 4 s/d 21 Nov. 2017.

Identifikasi & pengukuran sampel

Gloerfelt-Tarp & Kailola (1985); Carpenter & Niem, (1998); White *et al.*(2006) & White, W.T. (2012). Panjang 0,1 cm & berat 0,01 kg

Seks & TKG

TKG I (Klasper relatif kecil dan terasa lunak saat ditekan), TKG II (klasper berukuran sedang dan sebagian mengeras) dan TKG III (ukuran klasper besar dan keras).



Analisa data;

$$x^2 = \sum \frac{(\text{Frekuensi teramati} - \text{Frekuensi harapan})^2}{\text{Frekuensi harapan}}$$

$$D = \frac{CW}{a} \cdot \frac{\text{kg}}{\text{km}^2}$$

$$A = V.t.h.X_2$$

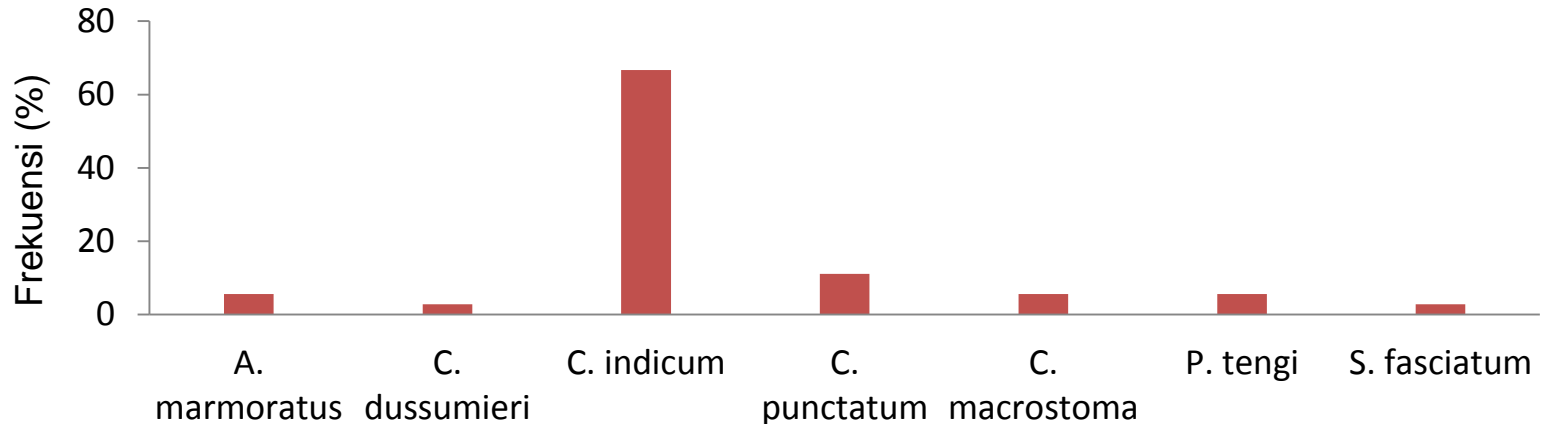
$$C = \frac{FS}{TS} \times 100$$

HASIL DAN PEMBAHASAN

Komposisi jenis

Kontribusi hiu terhadap total tangkapan 1,3 % > Thailand 0,20%, < Argentina.

C. indicum 66,67 % total ikan hiu → mudah tertangkap trawl

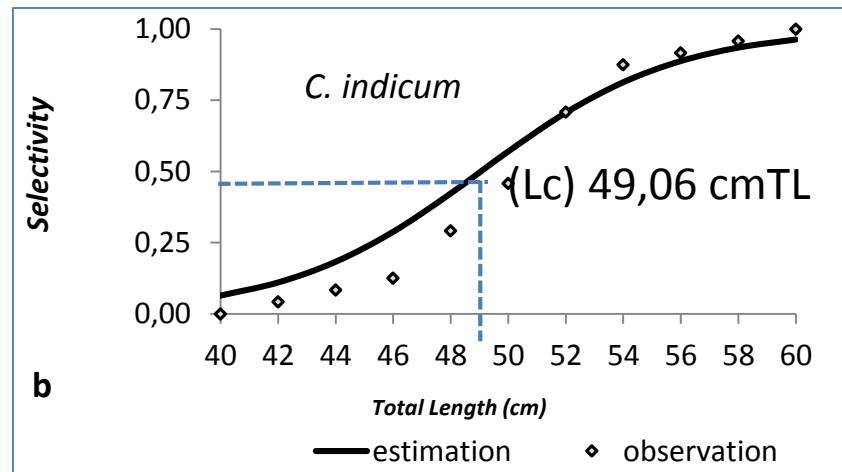
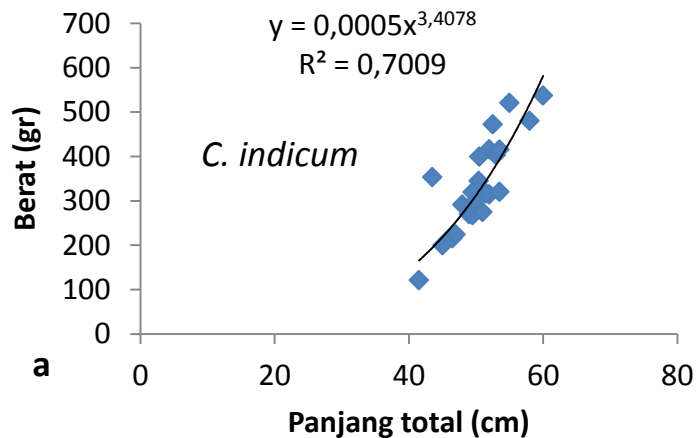


Karakter Morfologi

Panjang-bobot

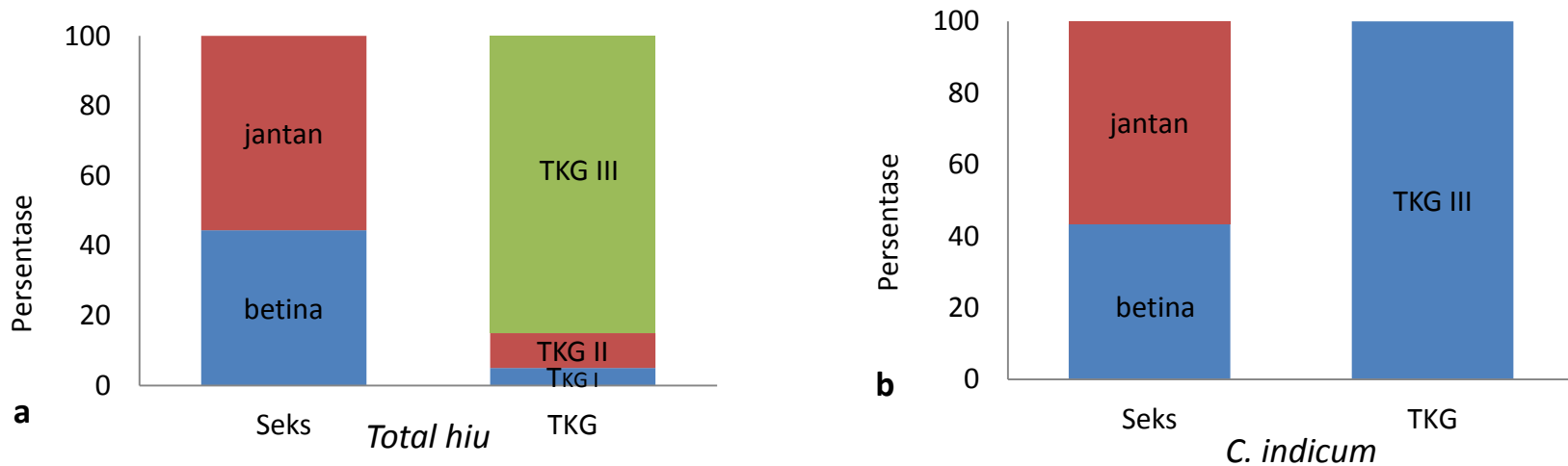
No.	Jenis	Panjang total (cm)	Bobot (gr)
1.	<i>Stegostoma fasciatum</i>	136	9.000
2.	<i>Chiloscyllium punctatum</i>	24,5-73	400-1.350
3.	<i>Chiloscyllium indicum</i>	41,5-60	122-538
4.	<i>Atelomyaster marmoratus</i>	50-61	340-640
5.	<i>Paragaleus tengi</i>	69,5-79	1.280-1.640
6.	<i>Chaenogaleus macrostoma</i>	69,8-77	885-1.850
7.	<i>Carcharhinus dussumieri</i>	56	574

No.	Jenis	Ukuran panjang total maksimum (cm)	Ukuran panjang total ikan dewasa (cm)
1.	<i>Stegostoma fasciatum</i>	235 (Carpenter & Niem, 1998)	J & B:170 (White <i>et al.</i> , 2006)
2.	<i>Chiloscyllium punctatum</i>	117 (Withcombe, 2012)	J:68-76; B:63 (Withcombe, 2012)
3.	<i>Chiloscyllium indicum</i>	65 cm (Carpenter & Niem, 1998)	J:39-42; B:43 (White, <i>et al.</i> ,2006)
4.	<i>Atelomyaster marmoratus</i>	70 (Carpenter & Niem, 1998)	J:47, B:49 (Bor <i>et al.</i> ,2003)
5.	<i>Paragaleus tengi</i>	88 (Carpenter & Niem, 1998)	Tidak ada data
6.	<i>Chaenogaleus macrostoma</i>	100 (White <i>et al.</i> , 2006)	J &B:68-97(White <i>et al.</i> , 2006)
7.	<i>Carcharhinus dussumieri</i>	90 (Carpenter & Niem, 1998)	J &B:50-70 (Raesi, <i>et al.</i> , 2014)



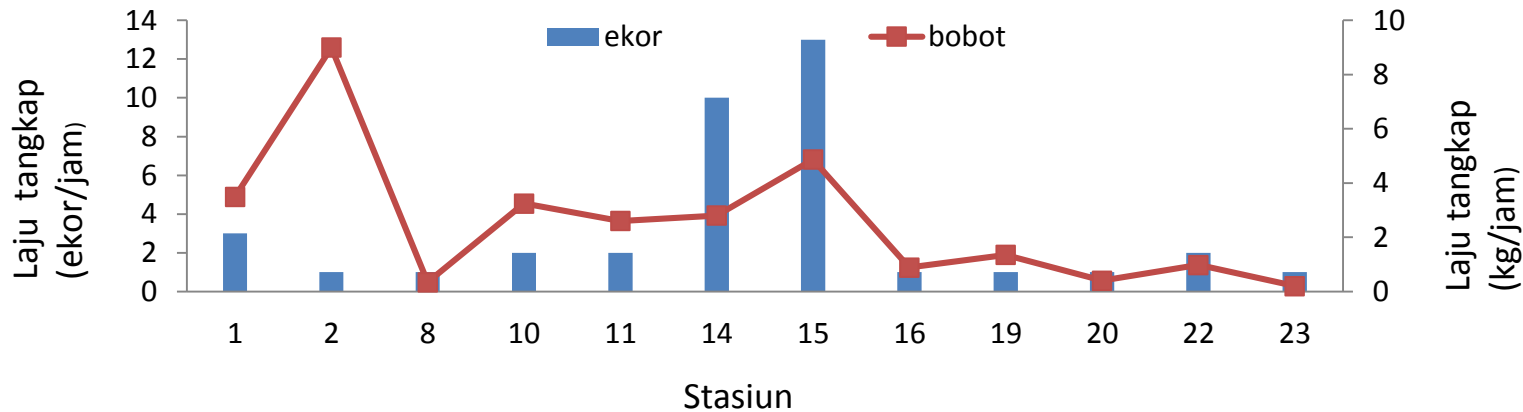
Reproduksi

Jantan lebih besar, Hiu tertangkap berukuran dewasa. Hub. panjang klasper dengan panjang tubuh tidak signifikan.



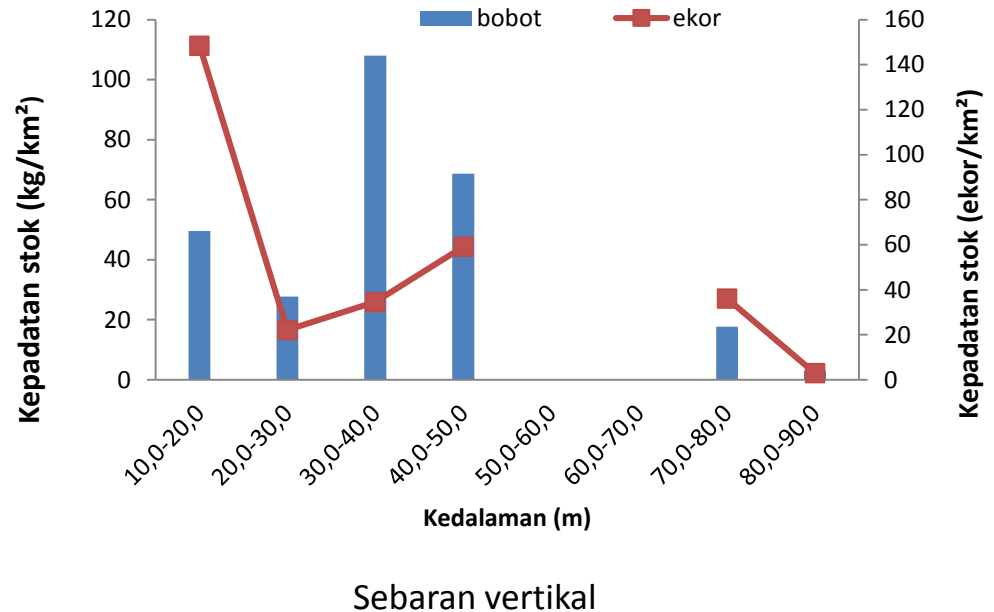
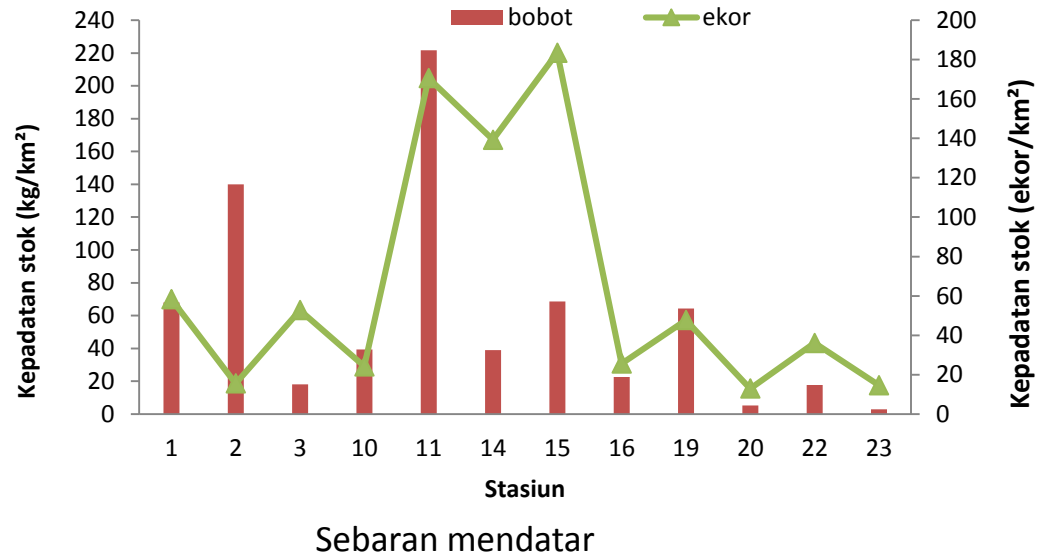
Laju tangkap dan densitas

Laju tangkap 1-13 ekor/jam = 200-9.000 gr/jam, rerata 2 ekor/jam = 1.310 gr/jam.



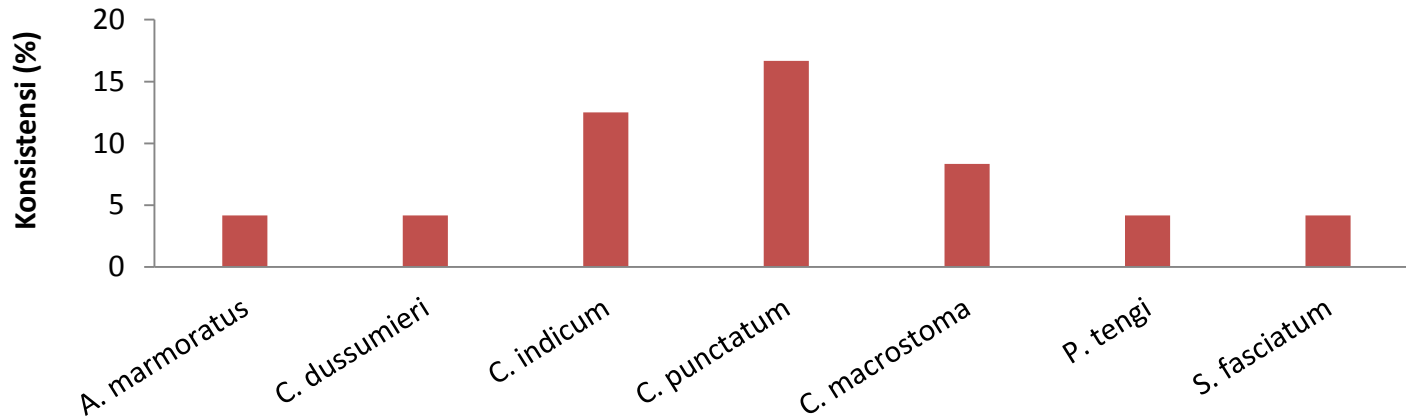
Kepadatan stok dalam bobot rerata 58,98 gr/km², mendatar tertinggi di sta. 11 sebesar 221.68 gr/km², sebaran vertikal tertinggi di kedalaman 30-40 m sebesar 39 gr/km²

Kepadatan stok dalam ekor rerata 65 ekor/km², mendatar tertinggi di sta. 15 sebesar 184 ekor/km², vertikal tertinggi di kedalaman 10-20 m sebesar 149 ekor/km²



Sebaran jenis

Ikan hiu meliputi 52 % di LCS, Georgia 34 % , Patagonia (Argentina) sebesar 58 % *Chiloscyllium punctatum* mempunyai daerah sebaran terluas, karena habitat dari tipe terumbu sampai substrat berlumpur yang kurang oksigen (Witcombe, 2012).



Spesifikasi alat tangkap trawl

No.	Spesifikasi	Ukuran
1	Tali ris atas (<i>head rope</i>)	36,0 meter
2	Tali ris bawah (<i>ground rope</i>)	40,0 meter
3	Bahan badan jaring	PE
4	Diameter mata jaring (<i>mesh size</i>)	1,5- 4,0 inchi,
5	Panjang kantong (<i>cod end</i>)	6 meter
6	Mesh size kantong (<i>cod end</i>)	1,5 inchi
7	Bahan utama <i>Otter board</i>	besi dan papan kayu
8	Ukuran (lebar x tebal) <i>Otter board</i>	130 cm x 5 cm
9	Ukuran berat <i>Otter board</i>	300 kg

Jenis-jenis ikan hiu yang tertangkap trawl di Laut Cina Selatan



Atelomyxerus marmoratus



Carcharhinus dussumieri



Chaenogaleus macrostoma



Chiloscyllium indicum



Paragaleus tengi



Stegostoma fasciatum



Chiloscyllium punctatum

KESIMPULAN

- Hiu tertangkap trawl di LCS bentopelagik, keragaman jenis rendah dan umumnya ukuran dewasa.
- Chiloscyllium indicum* dominan, allometrik positif, $L_c=49,06$ cmTL sudah melewati L_m , jantan >betina.
- Laju tangkap dan kepadatan stok rendah, tertinggi di kedalaman 10-20 m.
- Chiloscyllium punctatum* , terkecil dan terluas sebaran di LCS

Terimakasih